

CONCEITOS DE POSICIONAMENTO DO SERVIDOR STAE NA ESTRUTURA

LOTAÇÃO

Para o Servidor Técnico-Administrativo, o conceito de lotação é:

Setor ocupado pelo servidor em que haja um CD na chefia, igual ou imediatamente superior ao setor de atuação do servidor.

Para saber qual é o setor de lotação do servidor, basta analisar a estrutura olhando de baixo para cima, e a partir do local onde o servidor desenvolve suas atividades (localização física), será o primeiro setor em nível de CD (Cargo de Direção).

LOCALIZAÇÃO DE EXERCÍCIO

é o setor ocupado pelo servidor em que haja uma FG3 (divisão) ou maior (FG2 a CD2) na chefia, sendo esta igual ou imediatamente superior à localização física.

LOCALIZAÇÃO FÍSICA

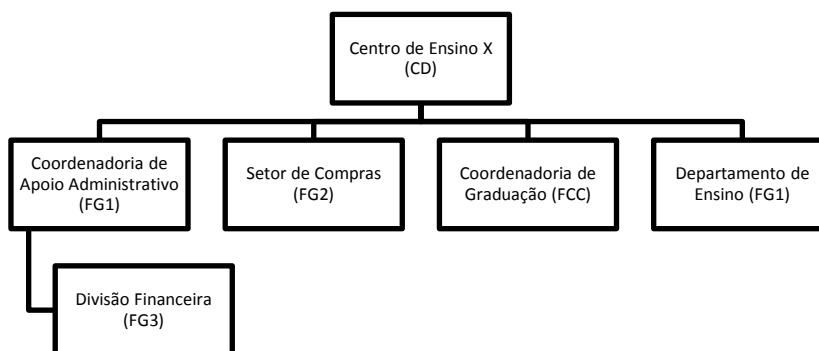
É o menor nível de localização; setor na subunidade organizacional, em que o servidor desenvolve as suas atividades, cujo chefe deste setor é o chefe imediato do servidor.

Para saber qual é o setor de localização física do servidor, basta analisar a estrutura e identificar em qual setor mais abaixo da estrutura que o servidor desenvolver suas atividades.

Atenção! A repetição do setor em localização física e localização de exercício é frequente.

EXEMPLOS DE POSICIONAMENTO DO SERVIDOR NA ESTRUTURA

1) Estrutura organizacional hipotética do Centro de Ensino X



- a. Servidor técnico-administrativo que **atua no Setor de Compras (FG2)** terá o seguinte posicionamento:

Lotação	Centro de Ensino X
Localização de exercício	Setor de Compras
Localização física	Setor de Compras

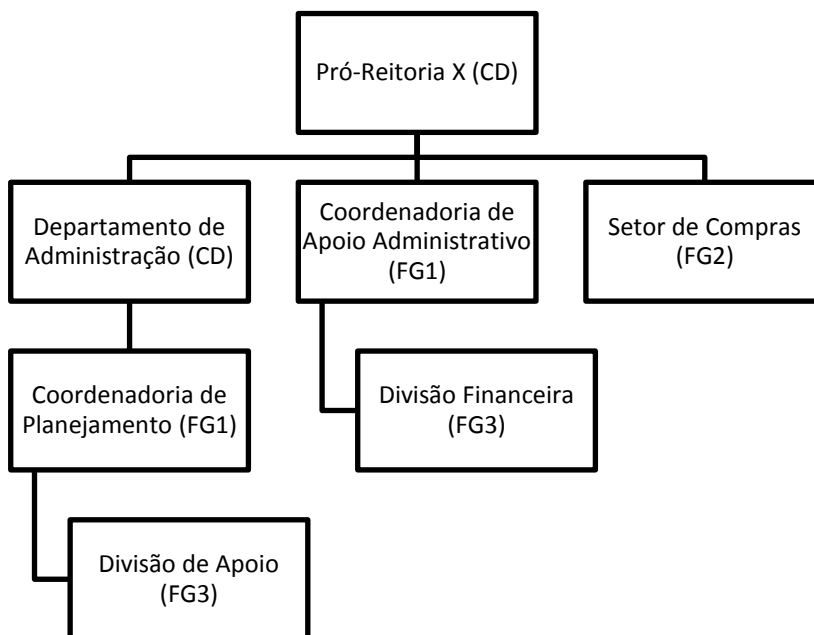
- b. Servidor técnico-administrativo que **atua na Divisão Financeira** (FG3) terá o seguinte posicionamento:

Lotação	Centro de Ensino X
Localização de exercício	Divisão Financeira
Localização física	Divisão Financeira

- c. Servidor técnico-administrativo que **atua na Coordenadoria de Graduação** (FCC) terá o seguinte posicionamento:

Lotação	Centro de Ensino X
Localização de exercício	Coordenadoria de Graduação
Localização física	Coordenadoria Graduação

2) Estrutura organizacional hipotética da Pró-Reitoria X



- a. Servidor técnico-administrativo que **atua diretamente na Pró-Reitoria** terá o seguinte posicionamento:

Lotação	Pró-Reitoria X
Localização de exercício	Pró-Reitoria X
Localização física	Pró-Reitoria X

- b. Servidor técnico-administrativo que **atua diretamente na Divisão Financeira** terá o seguinte posicionamento:

Lotação	Pró-Reitoria X
Localização de exercício	Divisão Financeira
Localização física	Divisão Financeira

- c. Servidor técnico-administrativo que **atua diretamente na Divisão de Apoio do Departamento de Administração** terá o seguinte posicionamento:

Lotação	Departamento de Administração
Localização de exercício	Divisão de Apoio
Localização física	Divisão de Apoio